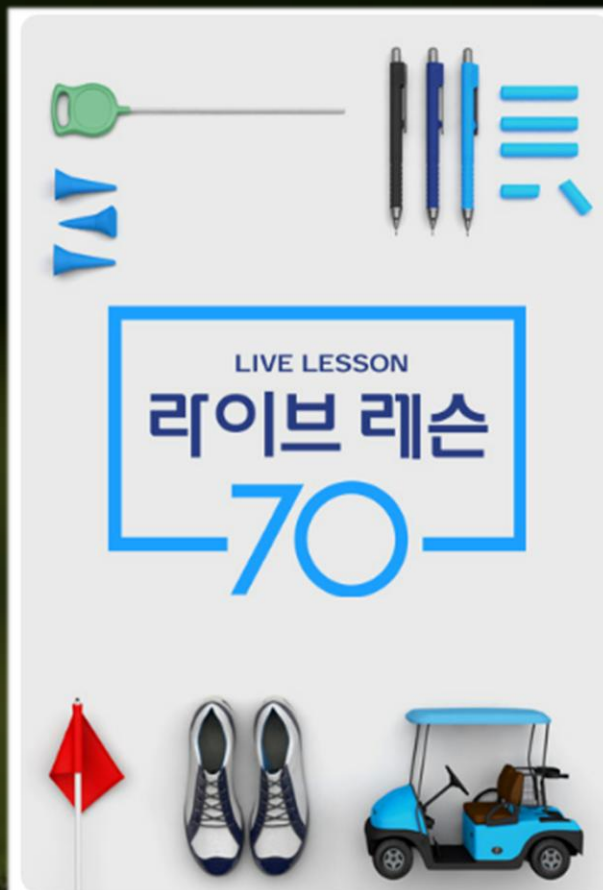


프로골퍼 고경민


- 2015 KLPGA입회
- 2020,21,22년 JTBC골프 < 라이브레슨 70 >
- 2021 JTBC골프 < 골프의모든것 >
- 2021,22년 JTBC골프 < 골프의 재발견 >
- 2019~볼빅골프웨어 메인모델
- 2020~에코골프화 메인모델



라이브레슨 70



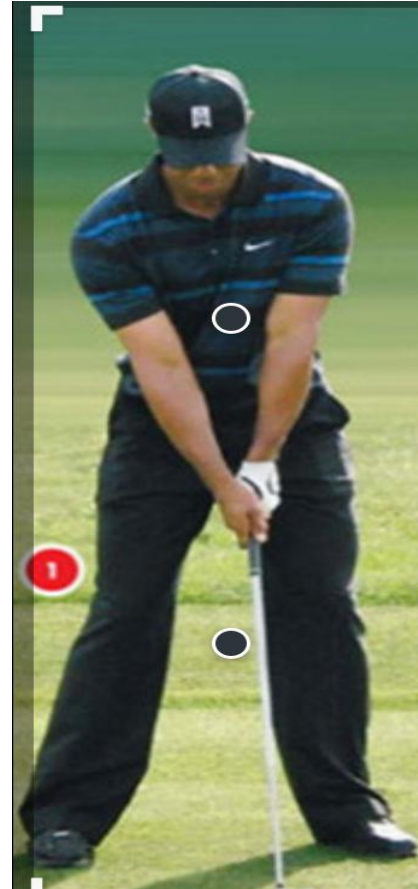
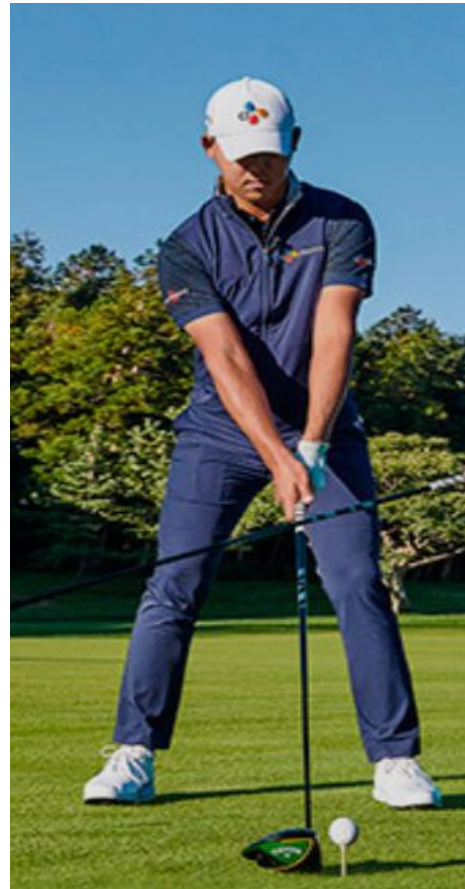
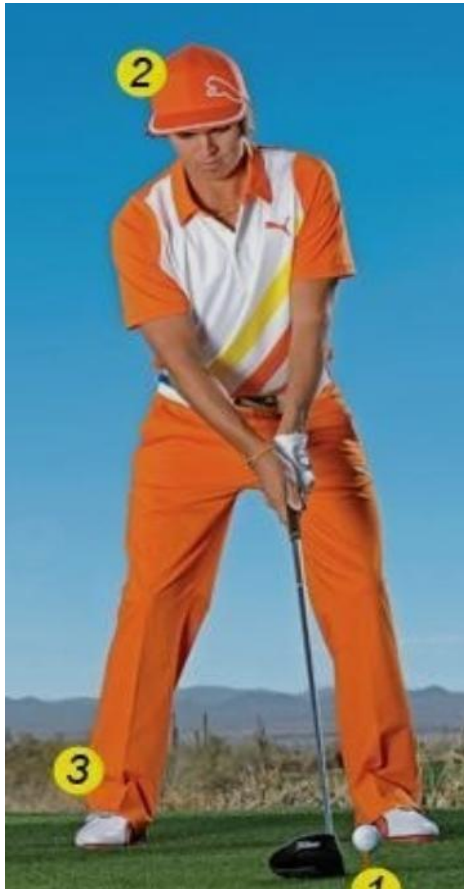
골프의 재발견

A close-up photograph of a golfer's hand wearing a white, textured golf glove, gripping the head of a golf club. The background is a blurred green golf course. An orange horizontal bar is located in the top left corner.

골퍼들이 흔히 보이는 스윙의 오류들

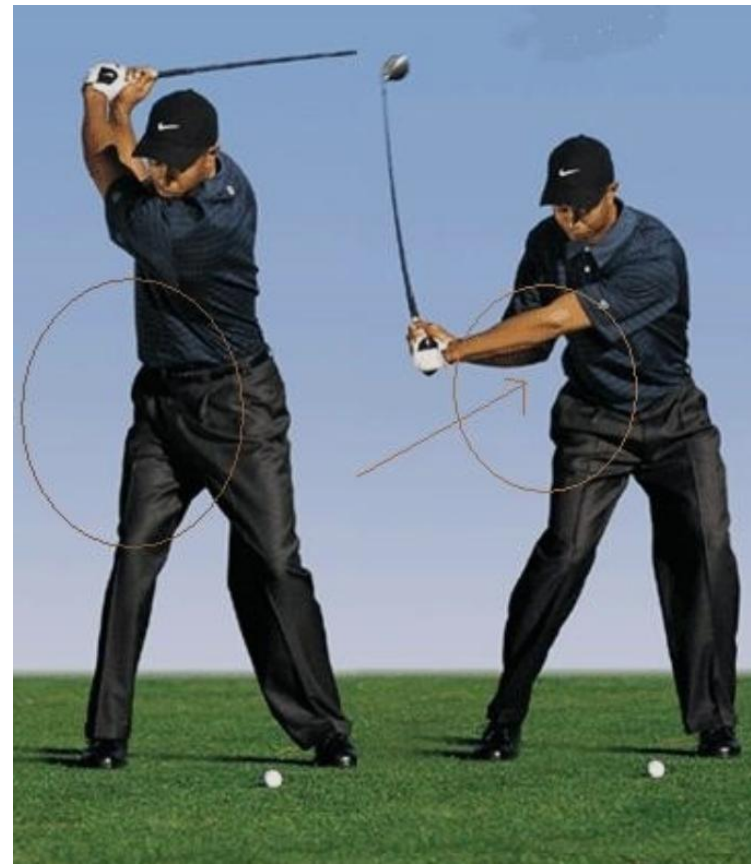
- 어드레스
- 백스윙
- 다운스윙
- 임팩트
- 팔로우스루
- 피니쉬

1. 드라이버 굿샷이 어려운 어드레스 ?



2. 매번 불편한 백스윙?





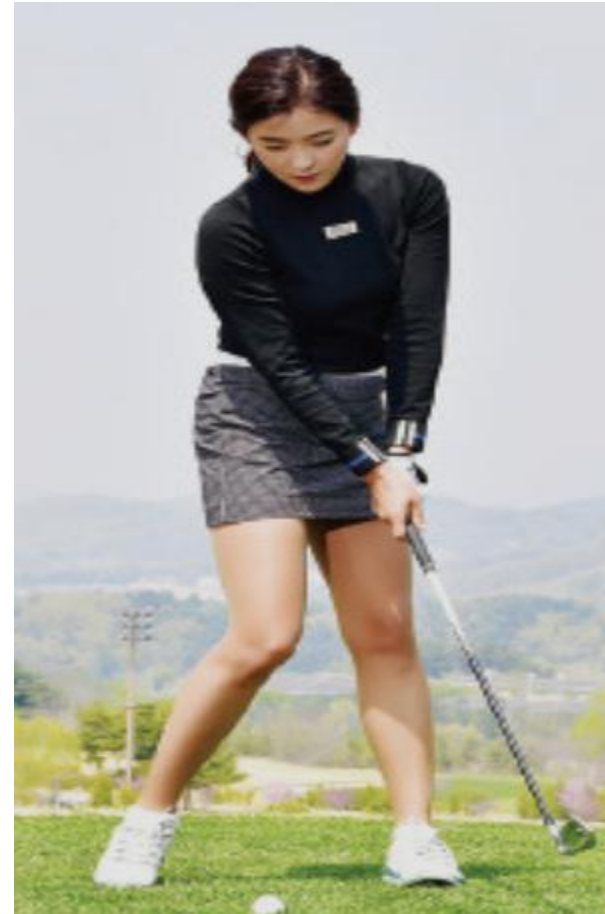
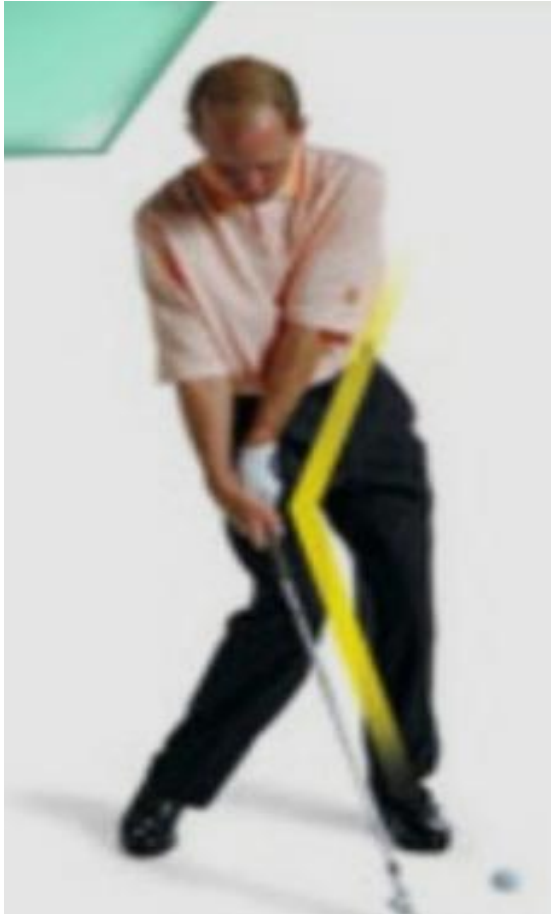
3. 힘을 모으지 못하는 다운스윙 ?

<https://youtube.com/shorts/GkXDhSe7mgY?feature=share>

중간퀴즈

1. 드라이버 굿샷하려면 어드레스시 상체는 에 있어야 한다
2. 백스윙을 편하게 하려면 백스윙 속도를 게 하는 것이 좋다
3. 힘을 잘 모으는 다운스윙은 것이 좋다

4. 일정하지 않은 임팩트?



5. 너무 작은 팔로우스루?



6. 중심잡기 어려운 피니쉬?



마지막 퀴즈

1. 임팩트가 일정하려면 체중은 에 있어야 한다

2. 팔로우스루시 몸은 반대로 야 한다

3. 피니쉬때 왼발이 돌아가는 것은 ? O, X